

S 200A



Superautomatische “Leverless” bandenmachine



- Nieuwe LL montagekop
- Nieuwe centrale opspanning
- Hieldrukker
- Dynamisch hieldrukken
- Wiellift (op aanvraag)
- Bedieningspaneel
- Compacte afmetingen

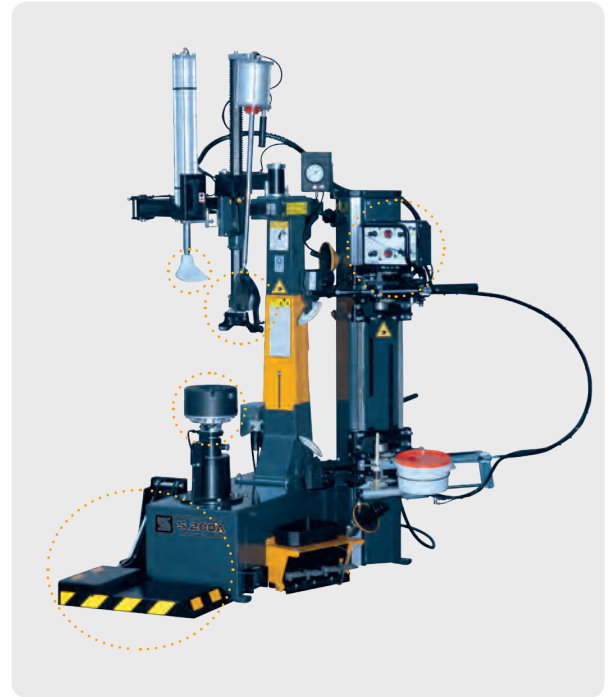
S 200A met wielhef (optioneel)

Voor velgen tot 30" met nieuw Leverless-systeem

Bandenmachine met geavanceerd **Leverless-systeem** voor voertuigen met velgen tot 30", en **NIEUW** wielspansysteem op een krachtigere klauwplaat dankzij de snelle klemming met pneumatische bediening.

De **nieuwe Leverless montagekop** levert betere prestaties en elimineert het risico op beschadiging van velgen of banden dankzij het gebruik van verschillende materialen.

De wiellift (TOP-versie of op aanvraag) voor ergonomisch en moeiteloos werken is aanzienlijk vergroot. Dankzij de frontale positie is plaatsen en verwijderen makkelijker, en kunt u bij het bedieningspaneel blijven.



NIEUW LEVERLESS

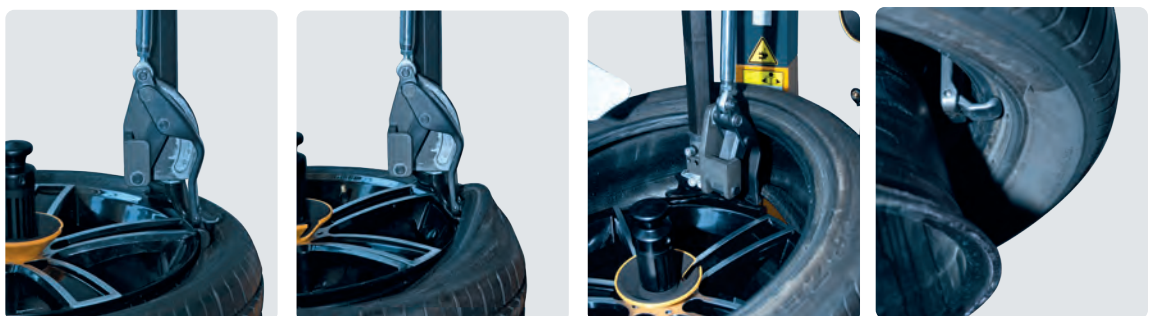
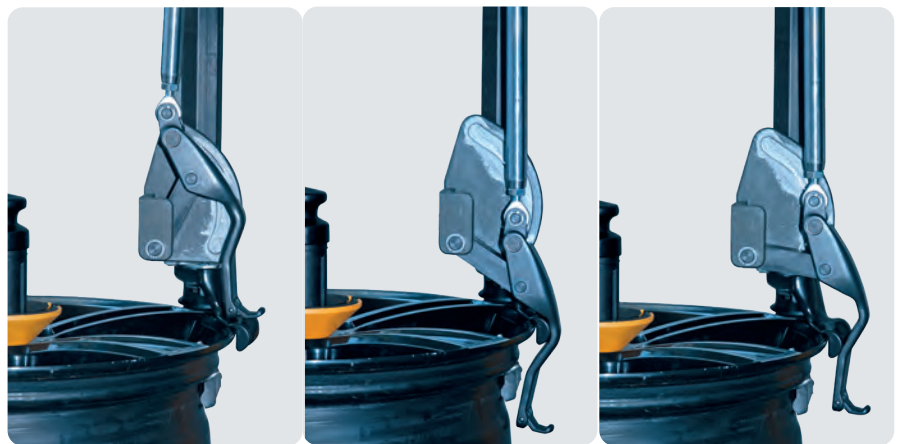
NEW



De **nieuwe Leverless montagekop** is het resultaat van Sice's **ervaring** in het verbeteren van het dagelijkse werk op steeds gedetailleerdere velgen en steeds zwaardere banden. Dankzij verschillende nieuwe technieken ontstond de nieuwe **Leverless bandenmachine**, die het praktische van het uiterlijk, gemaakt van stevig kunststof, combineert met de stevigheid van staal in een nieuw jasje. **Dankzij de kunststof behuizing hoeven de kunststof beschermkappen niet meer te worden gewisseld**, en elk contact tussen montagekop en velg verloopt krasloos.

Het **nieuwe stalen demontagesysteem** is inclusief een **veergeladen koppelsysteem** (S1000 - gepatenteerd) en een **verlengd body** om het "vangen" van de hiel te faciliteren. Het **verlengde gedeelte van de**

montagekop maakt deze Leverless-unit af, en vergemakkelijkt de montage van banden.



NIEUW MIDDENKLEMMEN

NEW

De **NIEUWE pneumatische snelopspanning** zorgt voor snel en precies klemmen van het wiel.

Moeiteloos wielklemmen.

Dankzij het bedienpedaal is het wiel **direct klaar voor demonteren**. Wielrotatie wordt door een tweesnelhedenmotor verzorgd..

Het middenklemmen met twee werkposities is een prachtige innovatie waardoor elk type wiel makkelijk kan worden behandeld.



HIELDRUK-TOOL



De **hieler-tool**, welke standaard inbegrepen is, is een **uitkomst bij het (de-)monteren van de** lastigste banden. Deze blijft altijd binnen handbereik dankzij het retentiesysteem wat voor een koppeling met de automatische zij-openingsarm zorgt.

DYNAMISCH HIELDRUKKEN

Dubbele hielerdrukker met gecontroleerd afdrukken

Dynamisch hielerbrekerapparaat met dubbele gespiegelde hielerbrekerschijf. De radiale schijfpositionering wordt geautomatiseerd vergemakkelijkt, handmatig positioneren is verleden tijd.

Gecontroleerd afdrukken (Gepatenteerd)

Gegarandeerde precisie, snelheid en herhaling door het gepatenteerde hielerdruksysteem en de gesynchroniseerde en symmetrische beweging van beide drukschijven.

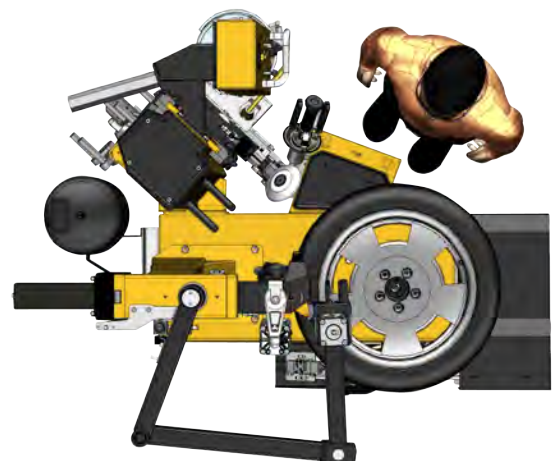
Snelle demontage van dubbele hiel dankzij gepatenteerde **schijfbeweging, bijzonder geschikt** bij stijve zijflanken.

MULTIFUNCTIONEEL BEDIENINGSPANEEL

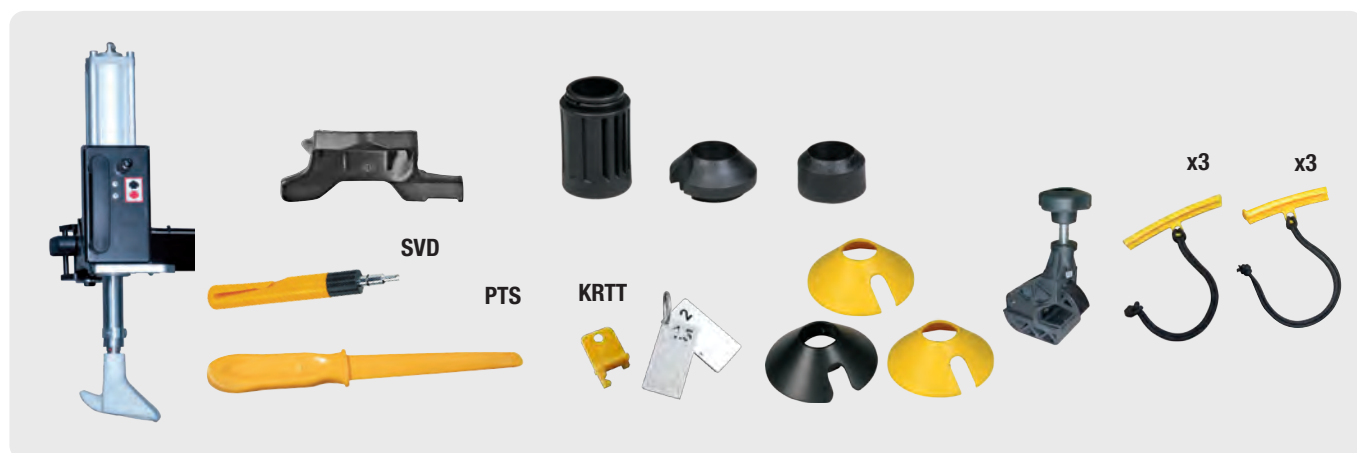


Multifunctioneel bedieningspaneel met alle bedieningselementen. Ideaal voor dynamisch hielerdrukken en voor het afstemmen van band en velg dankzij de twee dubbele regelschijven. De pedaalbediening aan de zijkant heeft een minimale ruimte-inname en een efficiënte bediening. Nu met extra pedaal voor wielklemmen.

De technische innovaties maken de S 200A compact. Het gehele apparaat kan eenvoudig bediend worden vanuit de werkpositie.



STANDAARDAccessoires

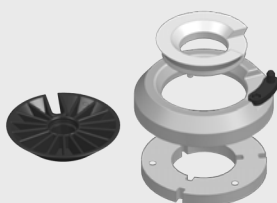


AANBEVOLEN ACCESSORIES



8-11100415

Wiellift voorkant.



8-11100460

Bestelbuskit.



8-11100416

Airflow tubeless opblaassysteem voor montage.



8-11100039

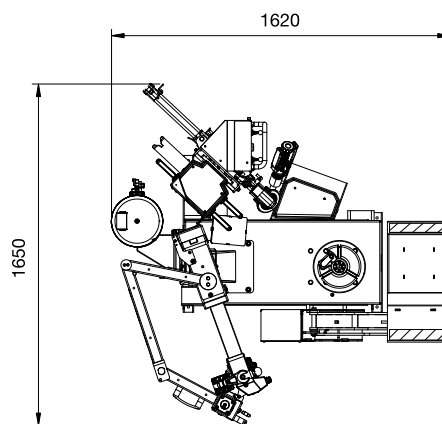
Kit voor velgen met omgekeerd bed

Voor overige accessoires refereren wij naar de catalogus.

TECHNISCHE INFORMATIE

Voeding	230V - 1Ph - 50/60Hz Motoinverter
Klemvermogen	12" ÷ 30"
Maximale banddiameter	1143 mm (45")
Maximale banddikte	381 mm (15")
Gewicht	490 kg
Hoogte	2135 mm (84")
Breedte	1650 mm (65")
Diepte	1620 mm (66") met hef 1400 mm (55") zonder hef

DIMENSIES



De fabrikant behoudt zich het recht voor om de eigenschappen van zijn producten op elk moment te wijzigen.